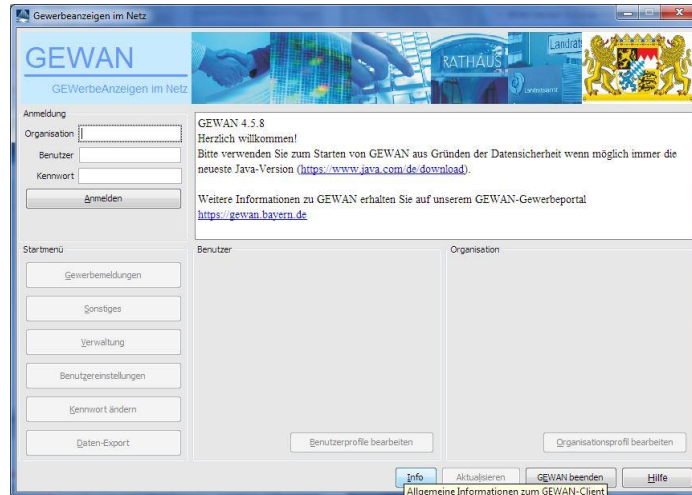


Manuelles Update von GEWAN

Um festzustellen, ob das automatische Update geladen wurde, starten Sie GEWAN bitte wie gewohnt. Rufen Sie, sobald die Startmaske von GEWAN geladen ist, die „GEWAN-Info“ direkt durch Drücken der „F12“-Taste auf, ohne sich an GEWAN anzumelden. Sie können sich alternativ auch zunächst an GEWAN anmelden und anschließend durch Klick auf den Button „Info“ das GEWAN-Infofenster öffnen.

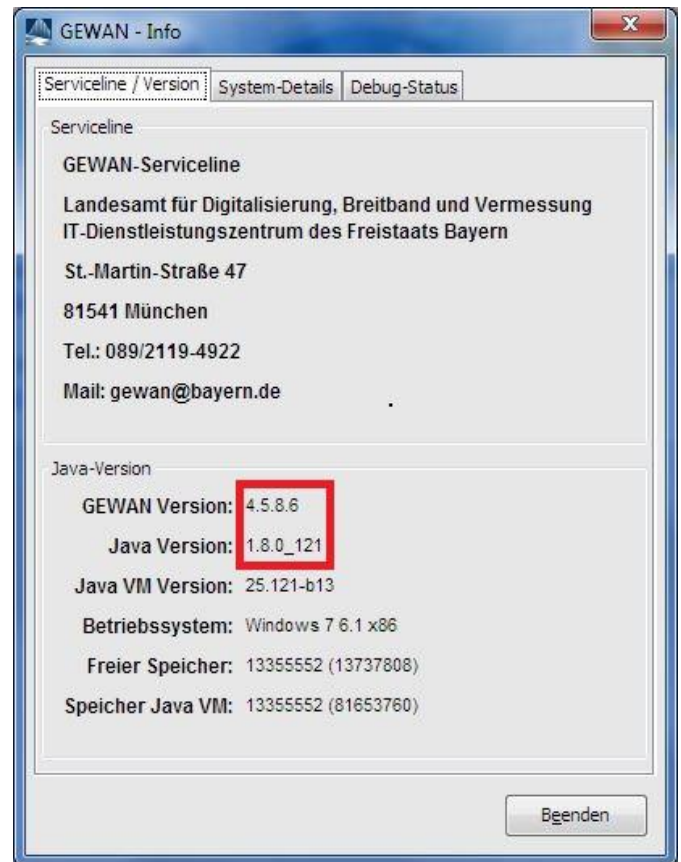


Das im Folgenden rechts dargestellte Bild ist die aktuelle „GEWAN-Info“ **nach** dem Update.

aktuelles GEWAN-Infofenster vor dem Update



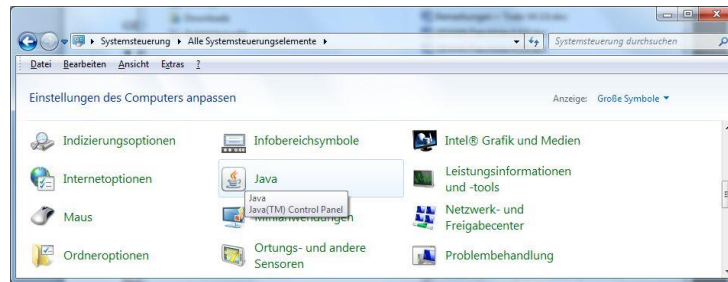
aktuelles GEWAN-Infofenster **nach** dem Update



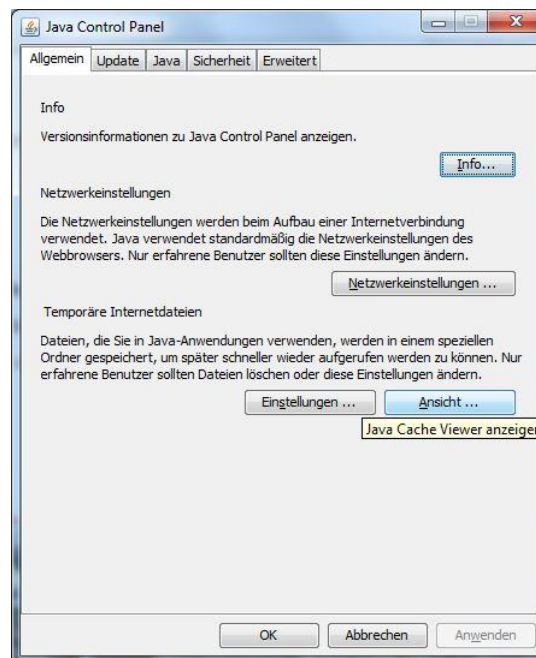
Hinter „GEWAN Version“ muss **nach** dem Update die Nummer **zwingend 4.5.8.6** lauten. Ist dies nicht der Fall, muss das Update manuell durchgeführt werden. Hinter „Java Version“ muss **1.8.0_xxx** (aktuell ist 1.8.0_121) hinterlegt sein. Die weiteren Angaben sind systemabhängig und können von den hier in den Bildern oberhalb gezeigten abweichen.

Hinweis Terminal-Server: Befindet sich das Java Plug-in auf einem Terminal-Server, muss der Cache dort aktualisiert werden.

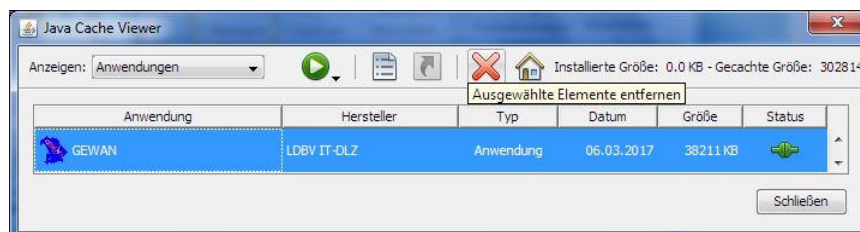
Beenden Sie alle Programme und rufen Sie in der Systemsteuerung (Start → Einstellungen → Systemsteuerung) durch Klick auf das Symbol Java (Kaffeetasse) das Java Control Panel auf.



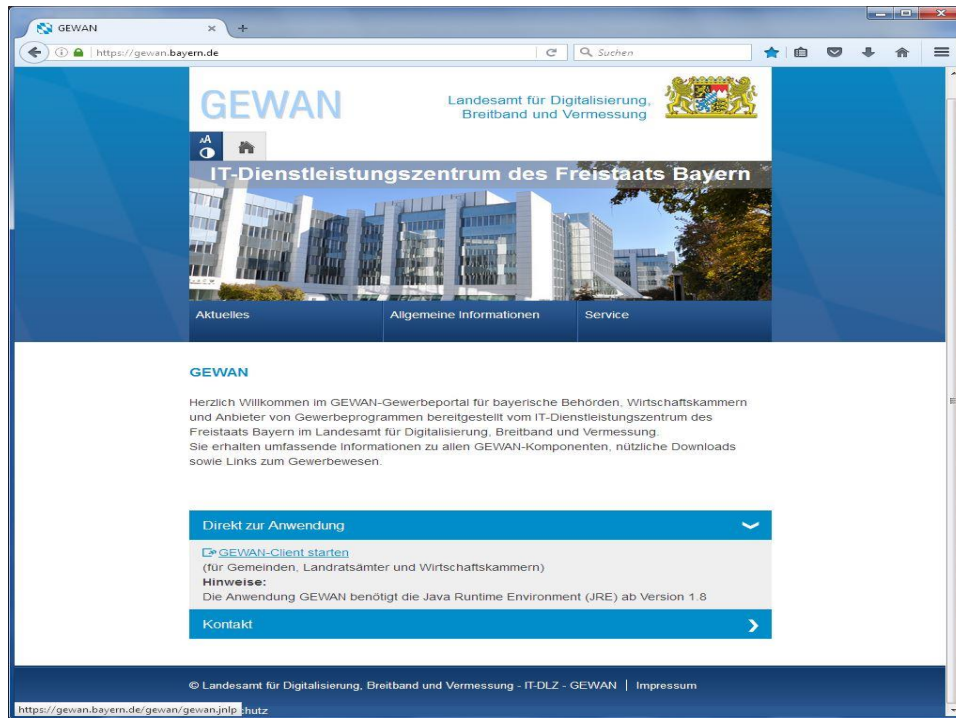
Klicken Sie dort in der Registerkarte *Allgemein* im unteren Bereich „Temporäre Internet-Dateien“ auf den Schalter „Ansicht...“. Ist dieser deaktiviert, können Sie diesen mit Klick auf den Schalter „Einstellungen...“ links neben „Ansicht...“ aktivieren.



Markieren Sie die GEWAN-Anwendung und entfernen Sie diese durch Klick auf das rote Kreuz oben in der Mitte. Schließen Sie danach das Fenster mit Klick auf das rote Kreuz (oben rechts) oder klicken Sie auf die gleichnamigen Schaltfläche *Schließen* (unten rechts).



Beim nächsten Start von GEWAN werden alle Jar-Dateien über den Webstart neu geladen.

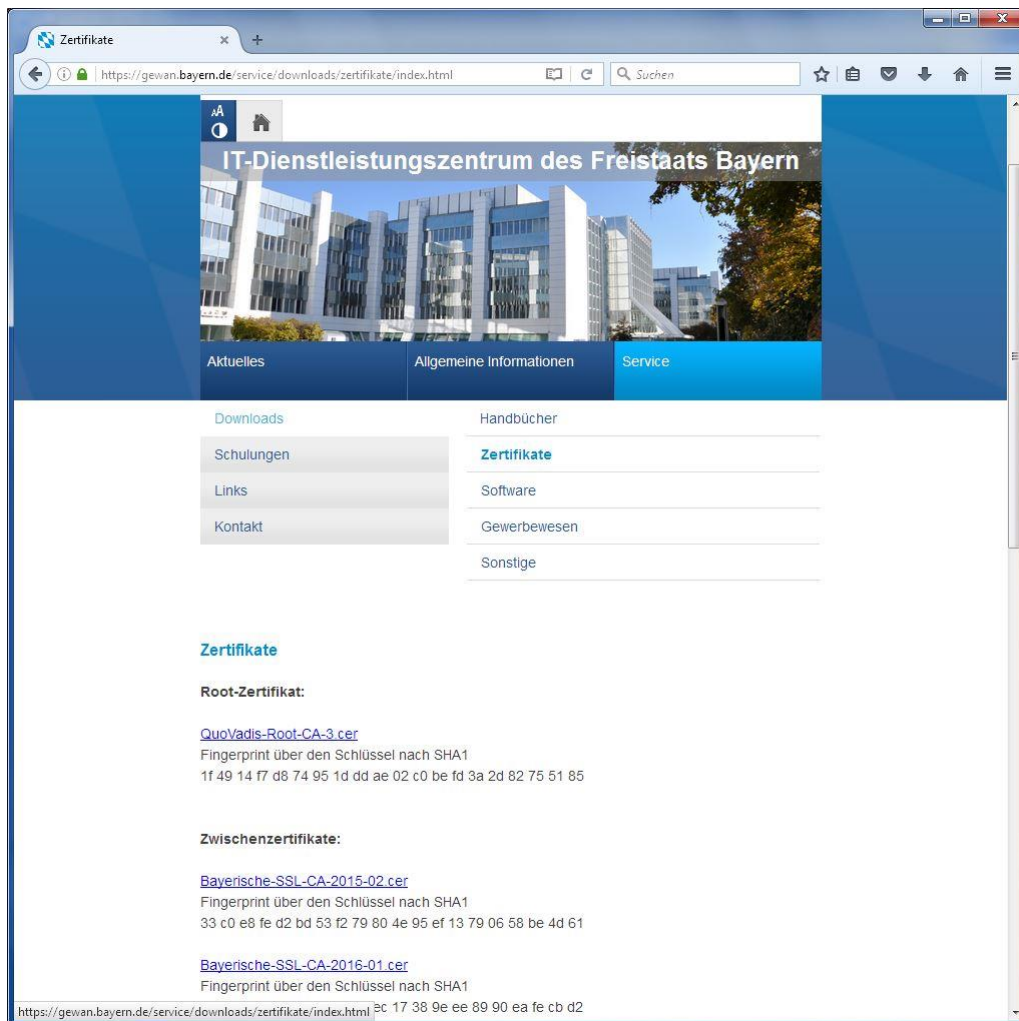


Hinweis zu „GEWAN-Client starten“: Durch die Ausführung des manuellen Updates und das Entfernen der GEWAN-Anwendung im Java Cache Viewer wird die Verknüpfung auf dem Desktop für den Webstart ebenfalls gelöscht. Deshalb muss der Zugriff über den Webstart nochmals neu über die GEWAN-Webseite (siehe „Direkt zur Anwendung“) aufgerufen werden.

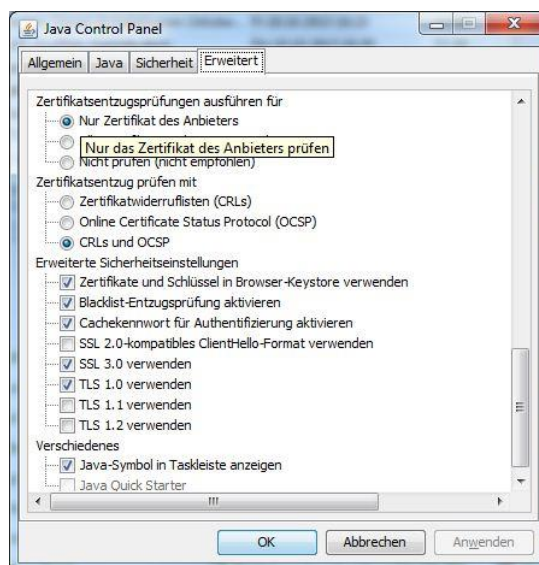
Wichtig: Informieren Sie bitte unbedingt den Systemadministrator, um beim manuellen Update im Folgenden nicht versehentlich Dateien zu löschen bzw. die Sicherheit zu gefährden!

Informationen zum Einrichten von GEWAN erhalten Sie auch im Installationshandbuch. Die aktualisierte Version 4.5.8 können Sie in Kürze über die GEWAN-Webseite unter https://gewan.bayern.de/mam/handbuecher/handbuch_gewan_installation_v4.5.8.pdf beziehen.

Wichtig: Verzögert sich der GEWAN-Start merklich, empfehlen wir, alle Zertifikate (siehe Downloadbereich hier: <https://gewan.bayern.de/service/downloads/zertifikate/index.html>) neu zu installieren.



Zusätzlich können Sie noch im Java Control Panel unter der Registerkarte „Erweitert“ die Einstellungen „Nur Zertifikat des Anbieters“ bei den „Zertifikatsentzugsprüfungen ausführen für“ und „CRLs und OCSP“ bei den „Zertifikatsentzug prüfen mit“ setzen.



Klicken Sie zum Beenden des Java Control Panels auf „OK“ und starten Sie GEWAN erneut.